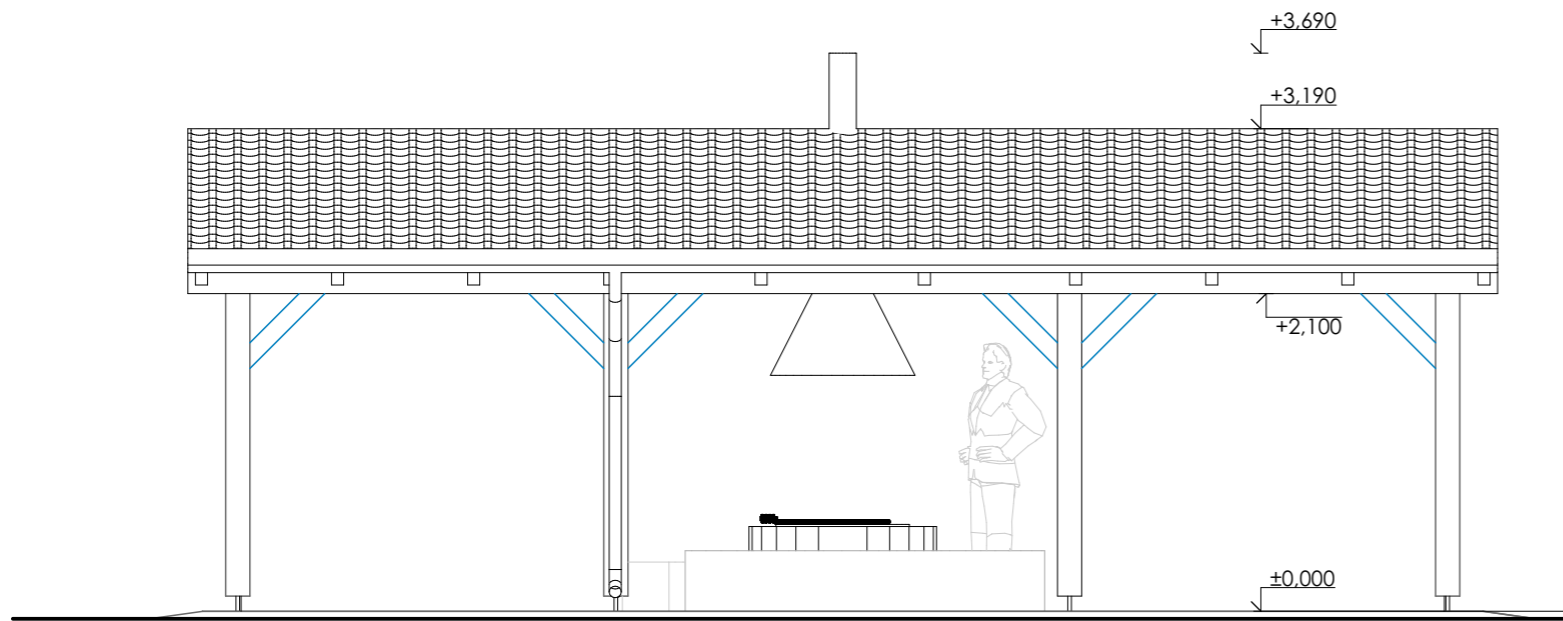
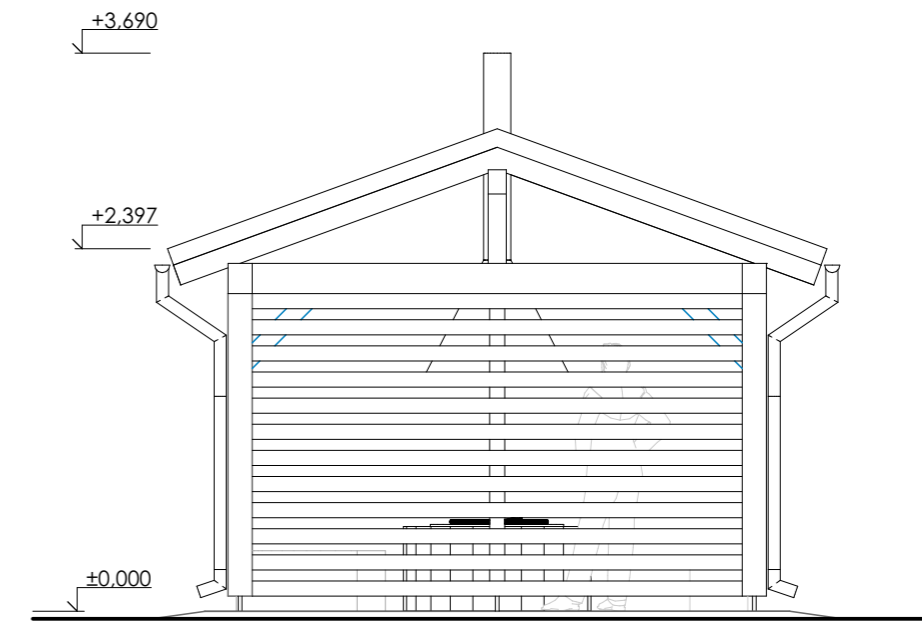


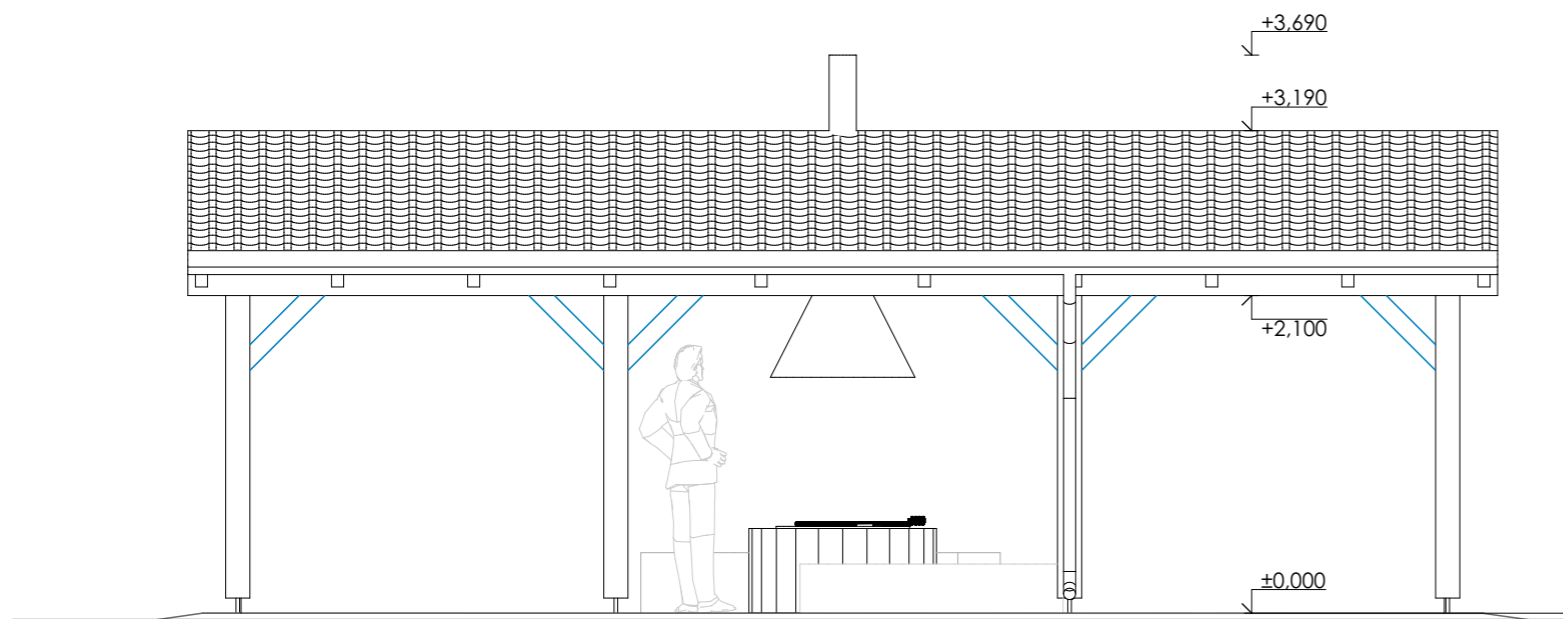
POHĽAD JUŽNÝ



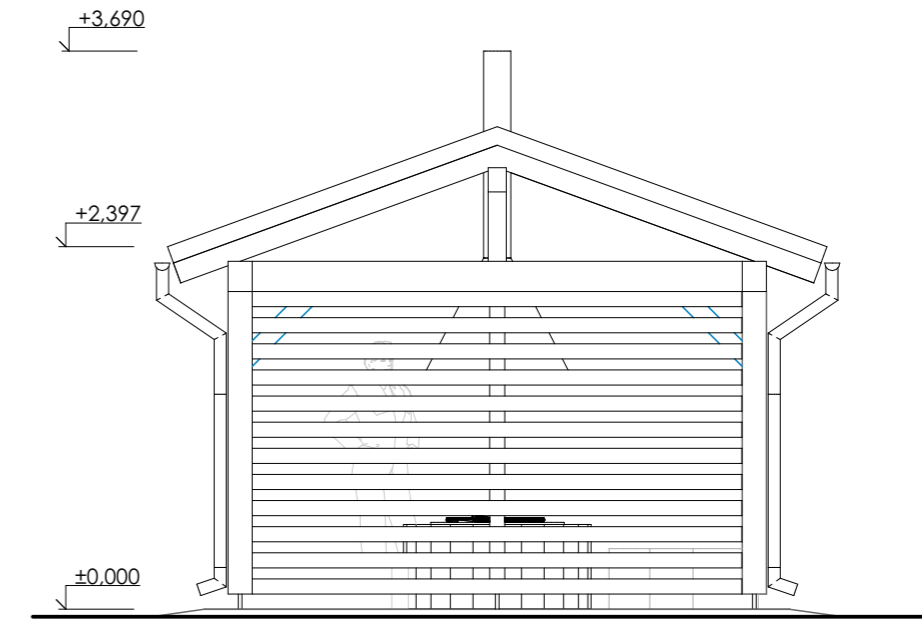
POHĽAD ZÁPADNÝ



POHĽAD SEVERNÝ



POHĽAD VÝCHODNÝ



Táto projektová dokumentácia je duševným majetkom jej spracovateľa podľa obchodného zákonníka a autorského zákona.
Túto dokumentáciu a jej časti je možné použiť, rozmnožovať a kopírovať len so súhlasom autorských práv firmy RJR Stavby z dreva s.r.o.

Autor:	Zodpovedný projektant:	Vypracoval:	 RJR Stavby z dreva s.r.o.
Ing. arch. Mário Regec	Ing. arch. Mário Regec	Ing. Michal Avuk	
Investor:	Belá nad Cirochou		
Miesto stavby:	parcela č.3313/166, 067 81 Belá nad Cirochou		Dátum: 11/2017
Názov projektu:	ROZVOJ KONSKEJ TURISTIKY V KARPATOCH Furmanský areál Belá nad Cirochou		Stup.PD: SP
Obsah výkresu:	SO 03 - ALTÁNOK POHĽADY		Mierka: 1:50
			Číslo výkresu: D3.1.2-04